

COMMUNIQUE DE PRESSE

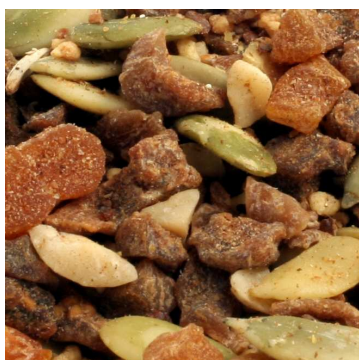
# CROUSTIMIX, DES INCLUSIONS ORIGINALES



5 février 2008

## Avec la gamme CROUSTIMIX, EUROGERM décline son expertise « ingrédients » Hall 3 Stand D092

A l'occasion d'EUROPAIN, EUROGERM présente CROUSTIMIX, des mélanges d'inclusions originaux, pour des pains et viennoiseries différents et savoureux, à composer et à doser en toute liberté !



Les CROUSTIMIX sont des **mélanges d'inclusions** à base de céréales élaborées, de cubes de fruits, de légumes déshydratés, d'épices ou de graines... Ils entrent dans la composition de pains spéciaux ou de viennoiseries. Sucrés ou salés, ce sont des produits de personnalisation par excellence.

Riches en goût, en couleur, en texture (moelleux, craquant, croquant...), ces marquants visuels et gustatifs apportent de la typicité aux produits finis et autorisent toutes les combinaisons possibles pour **décliner et segmenter vos gammes** : saisonnière, ethnique, géographique, instants de consommation (petit-déjeuner, sur le pouce, brunch, goûter, apéritif, dîner...), snacking, festive, nutritionnelle, profils consommateurs...

La gamme comprend plusieurs références : Automne, Châtaigne, Légumes, Muesli, Provençal, Tonic, Fruits du soleil, Fruits du verger, Fruits rouges, Fruits exotiques ...



Le dosage s'effectue en fonction du poids de la farine ou de la pâte (de 3 à 30% en moyenne) et surtout en fonction du goût et de l'aspect souhaité. Leur incorporation s'effectue directement en **fin de pétrissage**.

Des atouts techniques et marketing indéniables :

- Facilité d'emploi : pratiques, les CROUSTIMIX sont conditionnés en seau plastique (et livré avec un gobelet mesureur) ou bien en sacs.
- Personnalisation infinie : de nombreux ingrédients à disposition offrant une multitude de combinaisons possibles
- Aspect marquant : tendances de consommation

**Contact Presse** : Eurogerm - Unité communication - Emmanuelle DEROSI

Tél +33 (0)3 80 730 771 - Fax + 33 (0)3 80 730 770 - email : [communication@eurogerm.com](mailto:communication@eurogerm.com)



EUROGERM SA - Parc d'activités bois Guillaume - 2 rue champ doré - 21850 SAINT-APOLLINAIRE - FRANCE  
Tél. +33 (0)3 80 730 777 - Fax +33 (0)3 80 730 770 - E-mail : [contact@eurogerm.com](mailto:contact@eurogerm.com) - [www.eurogerm.com](http://www.eurogerm.com)

